

# ALLELUIA: SONG OF THE SPIRIT ALELUYA: CANTO DEL ESPÍRITU

Based on LAMBILLOTTE  
Louis Lambillotte, S.J., 1796-1855  
Tony Alonso

Lively ♩ = 66

Capo 3: (DADD9)  
FADD9

(A/D)  
C/F

(GADD9/D)  
B $\flat$ ADD9/F



(Kybd.) *mf*

(DADD9)  
FADD9

(A/D)  
C/F



### Refrain I

(DADD9)  
FADD9

(A/D)  
C/F

(GADD9/D)  
B $\flat$ ADD9/F

(A/D)  
C/F

(GADD9/D)  
B $\flat$ ADD9/F

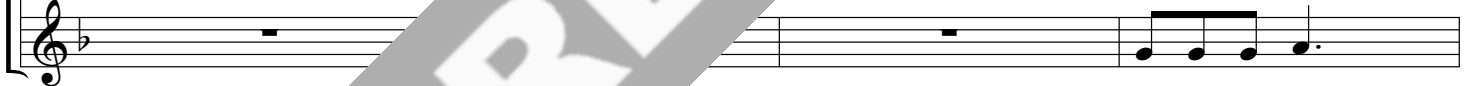
Cantor  
*mf*



Al - le - lu - ia,  
A - le - lu - ya.

le - lu - ia,  
le - lu - ya,

*All*



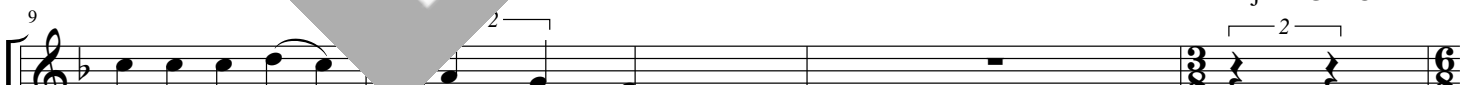
al - le - lu - ia,  
a - le - lu - ya.

(DADD9)  
FADD9

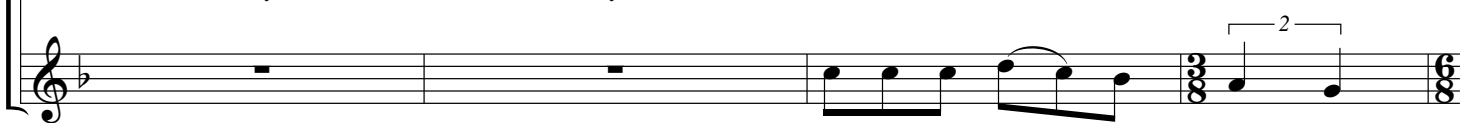
(GADD9/D)  
B $\flat$ ADD9/F

(DADD9)  
FADD9

(Dmaj7) (Em/A)  
Fmaj7 Gm/C



al - le - lu - ia, — al le - lu - ia.  
a - le - lu - ya, — a le - lu - ya.



al - le - lu - ia, — al - le - lu -  
a - le - lu - ya, — a - le - lu -

Verses for Confirmation/Pentecost\*

13

(DADD9) FADD9 Cantor (GADD9) B $\flat$ ADD9 (A/G) C/B $\flat$

1. God will send you the Spir - it to  
 1. Dios man - da - rá el Es - pí - ri - tu yes - ta -

2. The Spir - it of truth will bear wit - ness and  
 2. El Es - pí - ri - tu se - rá el tes - ti - go yus -

3. When the Spir - it of truth comes a - mong you, you'll re -  
 3. El Es - pí - ri - tu ven - drá en mi nom - bre, les en -

4. Come, Ho - ly Spir - it, and  
 4. Ven, Es - pí - ri - tu San - to, haz bri -

ia. \_\_\_\_\_ All  
 ya. \_\_\_\_\_ Al - le - lu -  
 A - le - lu -

16

(D/F#) F/A (DADD9) FADD9

be with you for - e - ver  
 rá - siem - pre con us - te -

you will be my wit  
 te - des se - rán mis tes -

mem - ber all I have  
 se - ña - ra to - das las

shine your ra - diance  
 llar su luz so - bre

1.-4. Al - le - lu - ia, \_\_\_\_\_ al -  
 1.-4. A - le - lu - ya, \_\_\_\_\_ a -

ia,  
 ya, al - le - lu - ia,  
 a - le - lu - ya,

19

(D/F#) F/A (GADD9) B $\flat$ ADD9 (D/A) F/C (Em/A) Gm/C

le - lu - ia.  
 le - lu - ya.

*f*

al - le - lu - ia, \_\_\_\_\_ al - le - lu -  
 a - le - lu - ya, \_\_\_\_\_ a - le - lu -

\*See page 4 for additional verses for other occasions

## Refrain II

22 (DADD9) FADD9 (A/D) C/F (GADD9/D) B $\flat$ ADD9/F (DADD9) FADD9

Al - le - lu - ia,  
A - le - lu - ya, al - le - lu - ia,  
a - le - lu - ya,

ia.  
ya.

Al - le - lu - ia,  
A - le - lu - ya,

25 (A/D) C/F (GADD9/D) B $\flat$ ADD9/F (GADD9/E) B $\flat$ ADD9/G (DADD9/F $\sharp$ ) FADD9/A (DADD9) F/A

al - le - lu - ia,  
a - le - lu - ya, al - le - lu - ia,  
a - le - lu - ya.

al - le - lu - ia,  
a - le - lu - ya,

28 (GADD9/E) B $\flat$ ADD9/G (DADD9/F $\sharp$ ) FADD9/A (Em/A) Gm/C (DADD9) FADD9

al - le - lu - ia,  
a - le - lu - ya, al - le - lu - ia,  
a - le - lu - ya.

Repeat as needed